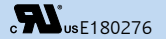


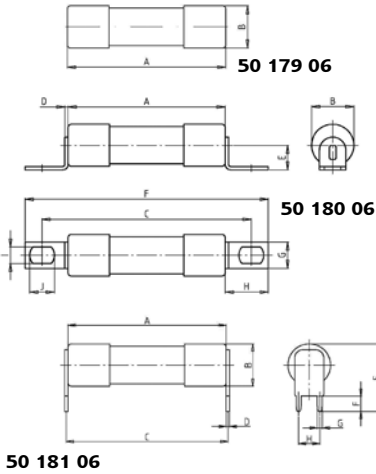
690 V

Ø 10 x 38 mm



Verpackungseinheit / Packing unit: 10 Stück / 10 pieces

Betriebsklasse / Class gR	DIN EN 60269-4 IEC 60 269-4 VDE 0636-4	UL 248-13
-------------------------------------	---	------------------



Bemessungs- spannung Rated Voltage	Artikel Article	Größe Size	Länge Length										
			A	B	C	D	E	F	G	H	I	J	
V			mm	mm	mm	mm	mm	mm	mm	mm	mm	mm	mm
690	50 179 06	10	38	10,3	-	-	-	-	-	-	-	-	-
	50 180 06	x	38	10,3	50,6	0,8	6,0	58,8	6,4	10,4	4,0	6,0	
	50 181 06	38	38	10,3	38,8	0,8	16,4	3,8	1,2	5,1	-	-	

Bemessungsausschaltvermögen / Rated breaking capacity **200 kA**

Bemessungs- strom Rated Current	Artikel Nr. Article No.			Gewicht Weight	Bemessungs- spannung Rated Voltage		Schmelz- integral Pre- Arcing- I ² t-Value	Ausschalt- integral Total I ² t-Value @ AC 660 V	Leistungs- abgabe Power Loss
		mit Anschluß- blaschen with bolted contacts	mit Einlötpins for PCB mounting		IEC 60269-4	UL 248-13			
	A				V	V			
1	50 179 06.1	50 180 06.1	50 181 06.1	0,01	690	700	0,13	1,6	1,0
2	50 179 06.2	50 180 06.2	50 181 06.2	0,01	690	700	0,64	8,0	1,8
3	50 179 06.3	50 180 06.3	50 181 06.3	0,01	690	700	2,6	32	1,6
4	50 179 06.4	50 180 06.4	50 181 06.4	0,01	690	700	0,8	10	1,1
5	50 179 06.5	50 180 06.5	50 181 06.5	0,01	690	700	2,0	25	1,5
6	50 179 06.6	50 180 06.6	50 181 06.6	0,01	690	700	3,0	38	1,8
8	50 179 06.8	50 180 06.8	50 181 06.8	0,01	690	700	3,1	39	1,8
10	50 179 06.10	50 180 06.10	50 181 06.10	0,01	690	700	5,1	64	2,3
12	50 179 06.12	50 180 06.12	50 181 06.12	0,01	690	700	7,4	93	2,8
16	50 179 06.16	50 180 06.16	50 181 06.16	0,01	690	700	13	164	3,7
20	50 179 06.20	50 180 06.20	50 181 06.20	0,01	690	700	29	360	4,7
25	50 179 06.25	50 180 06.25	50 181 06.25	0,01	690	700	52	650	5,4
30	50 179 06.30	50 180 06.30	50 181 06.30	0,01	690	700	81	1.010	6,4

Applikationskoeffizienten / Application coefficients (Weiterführende Informationen siehe Seite 13 / for more information see page 13)

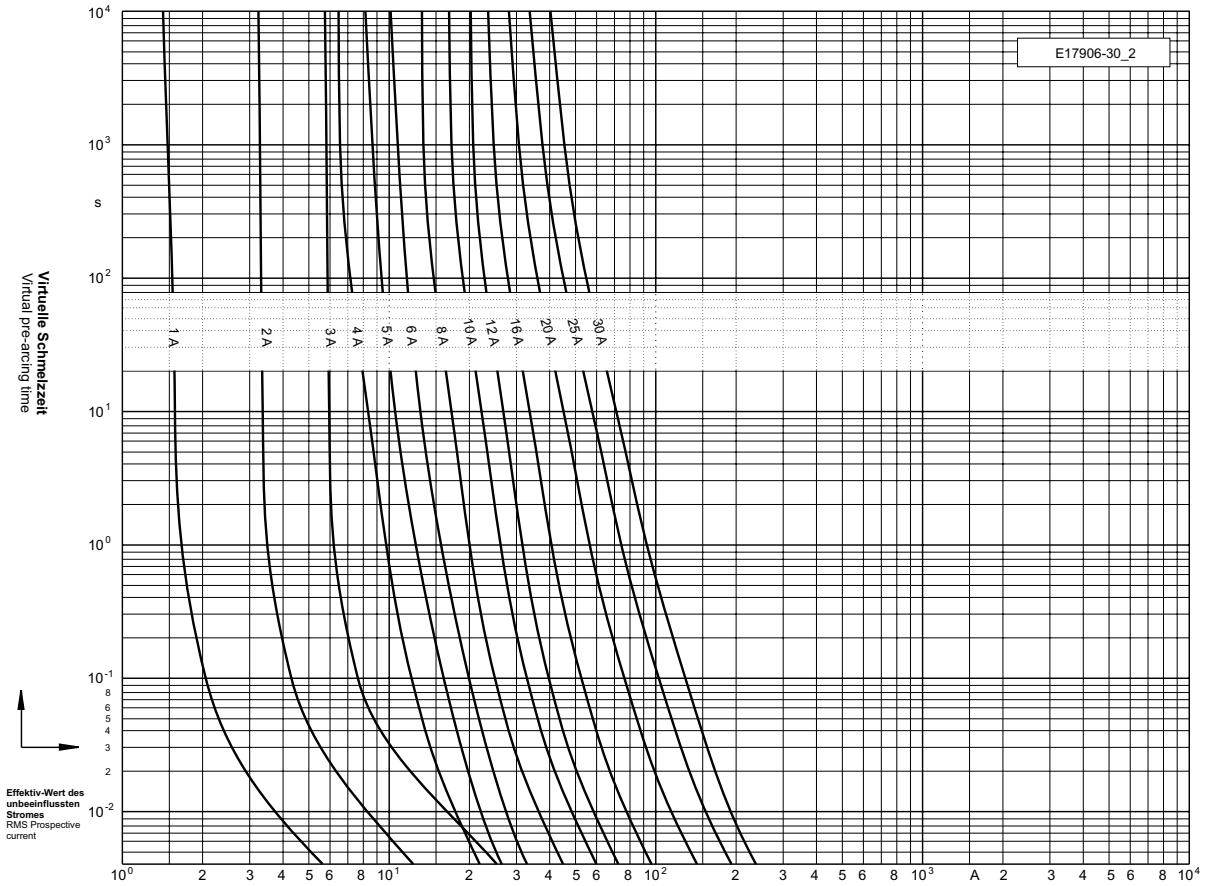
a	A2	B1 max.	B2	CF3
150	0,6	1,25	0,5	0,8

690 V

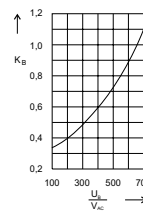
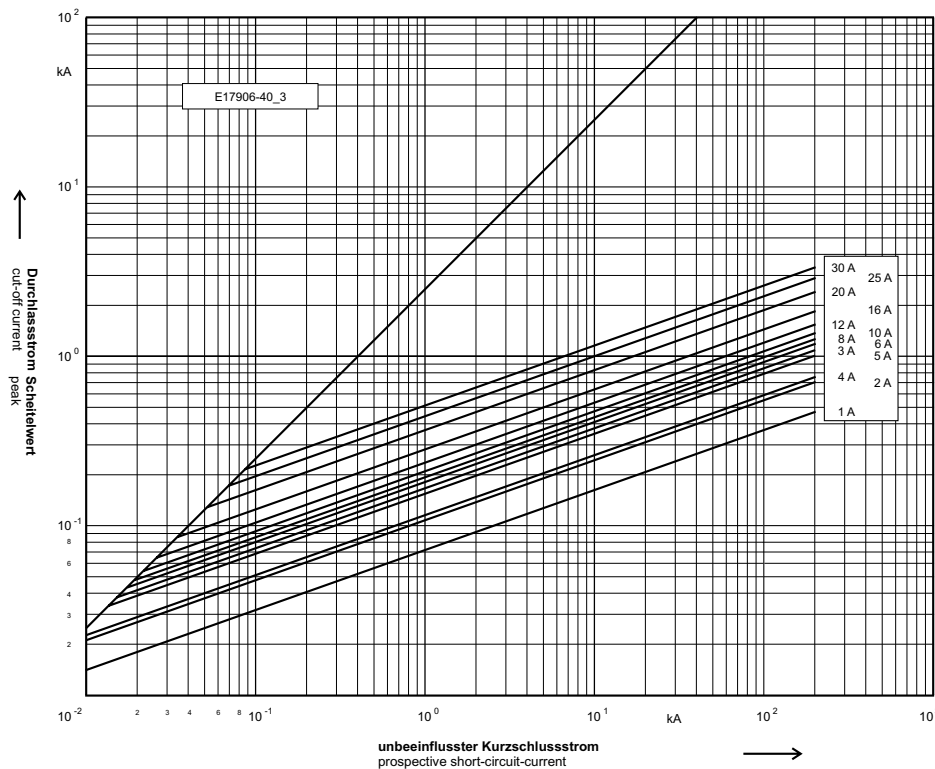
Ø 10 x 38 mm

RU usE180276

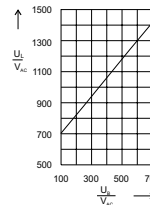
Zeit/Strom-
Kennlinien
Time-current
characteristics



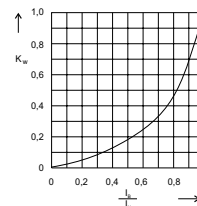
Durchlass-Strom
Cut-off current



Umrechnungsfaktor
für den
Ausschalt i^2t -Wert
Reduction factor
for total i^2t -value



Schaltspannungs-
diagramm
Arc Voltage-Diagram



Umrechnungsfaktor
der
Leistungsabgabe
Reduction factor
for power Loss