

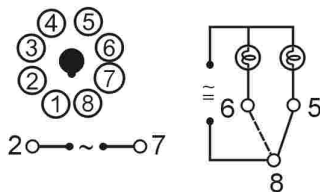
METALTEX

Pulsador eletrônico CPP CPP electronic flasher

Chave de código / How to order

CPP1R C3

Diagrama - Diagram



Tensão de operação / Operating voltage

C2 - 12 VCC / VDC
C3 - 24 VCC / VDC
C4 - 48 VCC / VDC
C5 - 60 VCC / VDC
C6 - 110 VCC / VDC
A3 - 110 VCA / VAC
A4 - 220 VCA / VAC

Outras frequências e tensões sob consulta
Other frequencies and voltages on inquiry



Especificações / Specifications

Carga máxima nos contatos / Contact rating, max.	5A resistivos ou 2 A indutivos a 250 VCA 5A resistive or 2 A inductive load at 250 VAC
Operações por minuto com plena carga / Operations per minute at full contact load	40 máx.
Operações por minuto com 1/20 de carga / Operations per minute at 1/20 contact load	500
Tolerância na tensão de operação / Operating voltage tolerance	-15%, +10%
Temperatura ambiente / Ambient temperature	-10 a / to +65°C
Precisão de repetição / Repeatability	±1%
Comutações por minuto / Pulses per minute	ajustáveis de 8 a 500 / adjustable 8 to 500
Consumo / Consume	2 W

Veja soquetes na pg. Veja dimensões na pg. / See sockets at pg. See dimensions at pg.