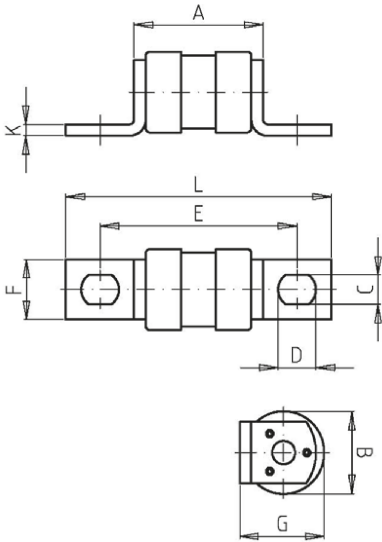


240 V

Ø 17,5 x 41,8 mm



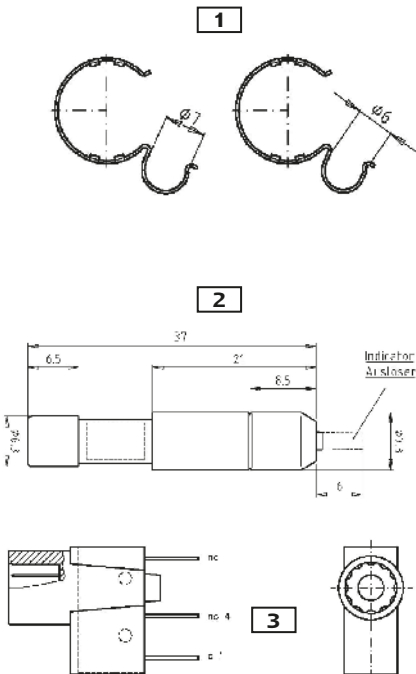
Verpackungseinheit / Packing unit: 10 Stück / 10 pieces

Betriebsklasse / Class aR	IEC 60 269-4 VDE 0636-4 BS 88-4
-------------------------------------	--

Bemessungs- spannung Rated Voltage	Artikel Nr. Article No	Größe Size	Typ Type	Bemessungsstrom Rated Current
V		mm		A
240	50 053 06	17,5 x 41,8	SLET	6-180

Artikel Nr. Article No.	Länge Length									
	A	B	C	D	E	F	G	K	L	
	mm	mm	mm	mm	mm	mm	mm	mm	mm	
50 053 06	27,5	17,6	6,35	8	41,8	13	18,5	2,5	56,5	

Bemessungsausschaltvermögen / Rated breaking capacity **100 kA AC 240V**
30 kA DC 150V



Bemessungsstrom Rated Current	Artikel Nr. Article No.	Gewicht Weight	Schmelz- integral Pre-Arcing- I ² t-Value	Ausschalt- integral Total I ² t-Value	Leistungs- abgabe Power Loss
A		kg / 1	A ² s	A ² s	W
6	50 053 06.6	0,03	2,9	16	1,7
7	50 053 06.7	0,03	2,9	18	1,8
10	50 053 06.10	0,03	4,2	24	3,3
12	50 053 06.12	0,03	8,0	41	2,0
16	50 053 06.16	0,03	18	92	2,4
20	50 053 06.20	0,03	25	130	3,3
25	50 053 06.25	0,03	39	260	3,6
32	50 053 06.32	0,03	40	270	4,5
35	50 053 06.35	0,03	63	430	5,0
40	50 053 06.40	0,03	100	700	5,3
50	50 053 06.50	0,03	130	900	6,7
63	50 053 06.63	0,03	250	1.700	7,7
75	50 053 06.75	0,03	330	2.300	9,4
80	50 053 06.80	0,03	420	2.900	9,7
100	50 053 06.100	0,03	620	4.300	13
125	50 053 06.125	0,03	1.000	6.800	16
160	50 053 06.160	0,03	1.500	10.200	22
180	50 053 06.180	0,03	2.300	15.700	24

Optionales Zubehör Optional Accessories	Artikel Nr. Article No.
1 URE Set Clips Ø 17,5 mm	58 053 04
2 URE Kennmeldersicherung URE Trip Indicator fuse	58 053 07
3 URE Meldeschalter URE-Switch	58 053 05.1

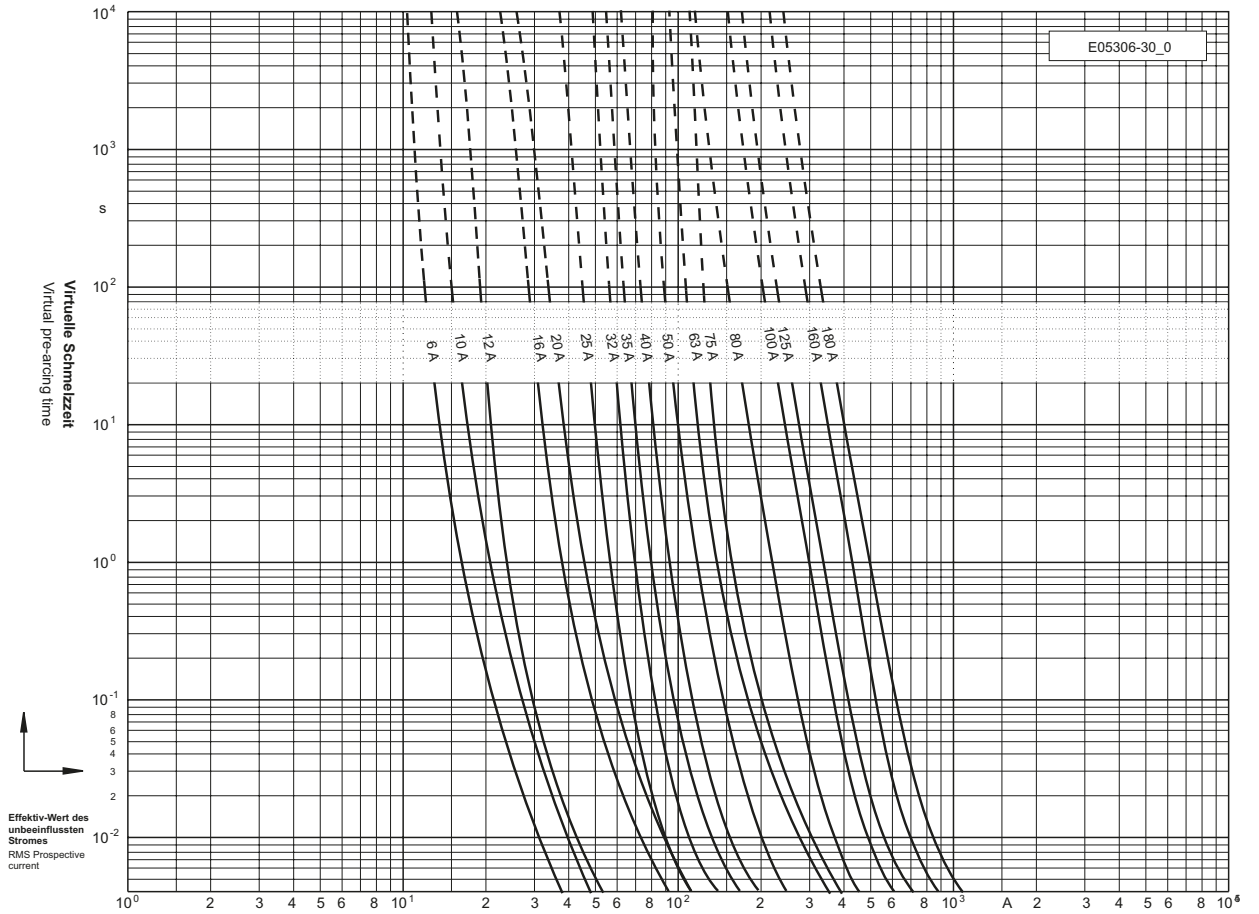
Applikationskoeffizienten / Application coefficients
(Weiterführende Informationen siehe Seite 13 / for more information see page 13)

a	A2	B1 max.	B2	Cf3
130	0,6	1,25	0,6	0,8

240 V

Ø 17,5 x 41,8 mm

Zeit/Strom-
Kennlinien
Time-current
characteristics



Durchlass-Strom
Cut-off current

