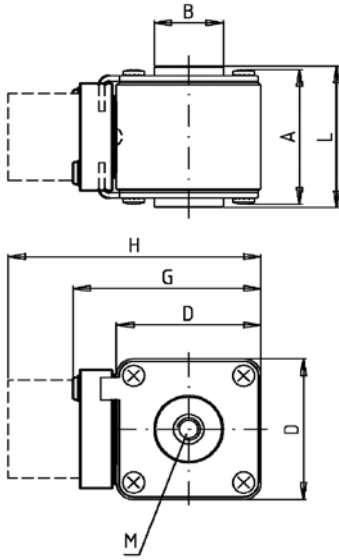


**500 V**

**SQB 3** mit Gewindeanschluß / with flush end connection

**Europäische Bauform / European Standard**

Verpackungseinheit / Packing unit: 3 Stück / 3 pieces



Betriebsklasse / Class <b>aR</b>	<b>IEC 60 269-4</b> <b>VDE 0636-4</b>
-------------------------------------	--

Bemessungs- spannung Rated Voltage	Artikel Article	Größe Size	Gewinde Thread	Gewinde- tiefe Threads deep	Länge Length					
					A	B	D	G	H	L
V				mm	mm	mm	mm	mm	mm	mm
550	20 681 52	SQB 3	M12	10	49	28	73	88	111	59

**Bemessungsausschaltvermögen / Rated breaking capacity 200 kA (AC 700 V)**

Bemessungsstrom Rated Current	Artikel Nr. Article No.	Gewicht Weight	Bemessungsspannung Rated Voltage		Schmelz- integral Pre-Arcing- I <sup>2</sup> t-Value	Ausschalt- integral Total I <sup>2</sup> t-Value	Leistungs- abgabe Power Loss
A		kg / 1	V	V	A <sup>2</sup> s	A <sup>2</sup> s	W
1800	20 681 52.1800	0,89	550	-	795.000	3.720.000	225
2000	20 681 52.2000	0,89	550	-	1.000.000	4.950.000	250
2250	20 681 52.2250	0,89	500	-	1.190.000	6.800.000	275

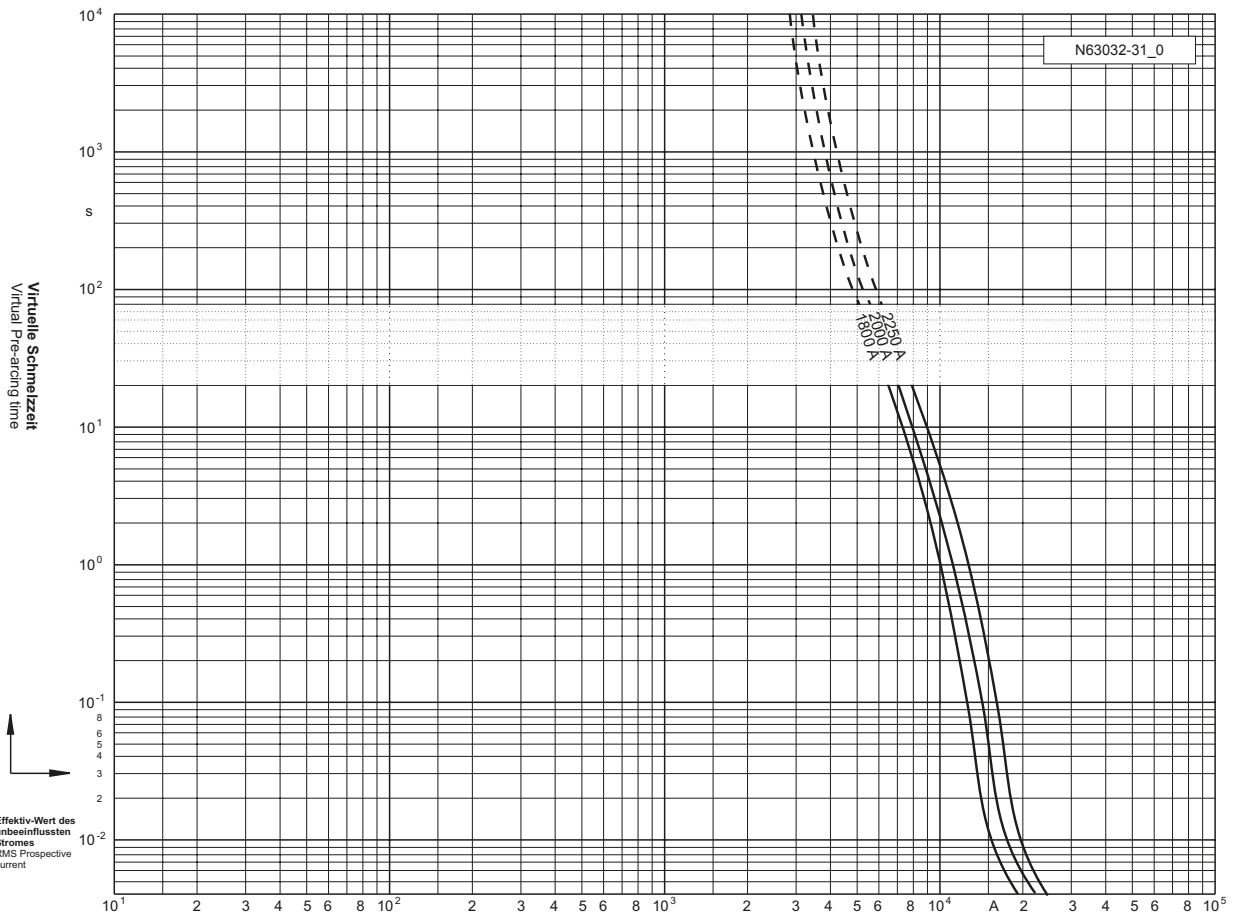
Applikationskoeffizienten / Application coefficients (Weiterführende Informationen siehe Seite 13 / for more information see page 13)

a	A2	B1 max.	B2	Cf3
130	0,6	1,25	0,6	0,8

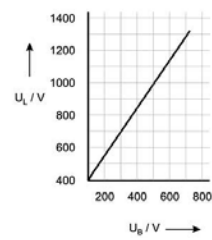
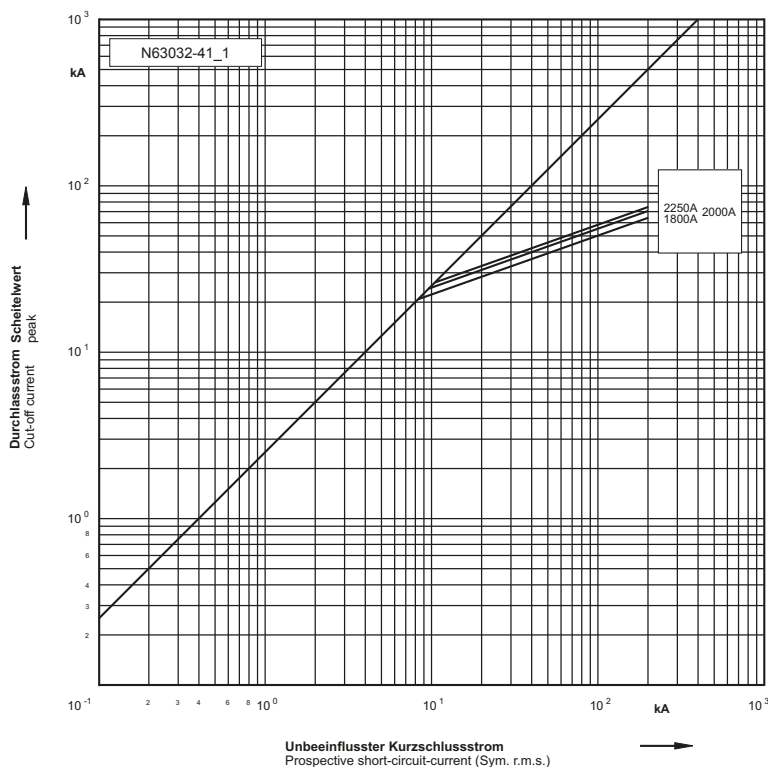
500 V

**SQB 3** mit Gewindeanschluß / with flush end connection

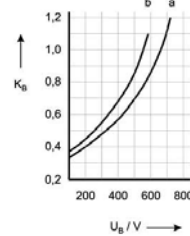
Zeit/Strom-  
Kennlinien  
Time-current  
characteristics



Durchlass-Strom  
Cut-off current

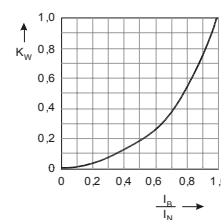


Schaltspannungsdiagramm  
Arc Voltage-Diagram



Umrechnungsfaktor für den  
Ausschalt  $i^2t$ -Wert  
Reduction factor for total  $i^2t$ -value

- a)  $U_n$  600 + 690 V
- b)  $U_n$  500 + 550 V



Umrechnungsfaktor der  
Leistungsabgabe  
Reduction factor for power Loss