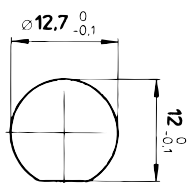
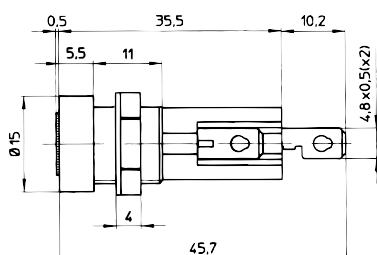


Type
199070

G-Sicherungshalter für G-Sicherungseinsätze 5 x 20 mm /
Fuse-Holders for miniature Fuse-Links 5 x 20 mm

Bemessungsspannung / rated voltage	250 V
Bemessungsstrom / rated current	10 A
Bemessungsleistung / rated power	2,5 W
Spannungsfestigkeit / dielectric strength	3 kV
Schutzart / protection standard	IP 40
Berührungsschutzkategorie / shocksafe category	PC2

Montage / mounting

Frontplatte / panel

Loch / hole

Ø 12,7 mm

Verdrehungsschutz / with flat as shown

Gegenmutter / locknut

SW14

Verschlusskappe / fuse-carrier

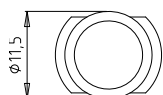
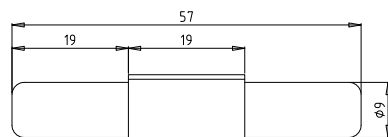
Renkverschluss / bayonet cap

Anschlüsse / connections

löt- oder steckbar / solderable or pluggable
(Steckhülse / plug connector 4,8 mm)

Approbationen / approvals

VDE, UL recognized

Type
199080

G-Sicherungshalter für G-Sicherungseinsätze 5 x 20 mm und 6,3 x 32 mm /
Fuse-Holders for miniature Fuse-Links 5 x 20 mm and 6,3 x 32 mm

Bemessungsspannung / rated voltage	250 V
Bemessungsstrom / rated current	6,3 A
Bemessungsleistung / rated power	1,6 W

Montage / mounting

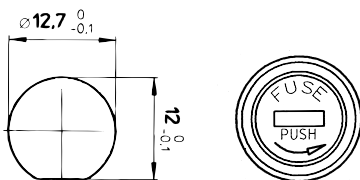
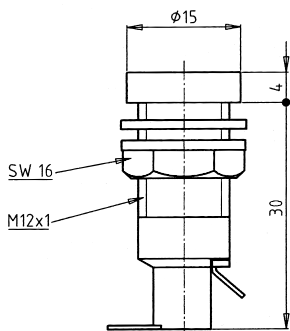
Leitungszugsicherungshalter, Kabelverbinder /
in-line fuse-holder

Verschluss / locking

Renkverschluss / bayonet type

Anschlüsse / connections

lötbar / solderable

Type
199090

G-Sicherungshalter für G-Sicherungseinsätze 5 x 20 mm /
Fuse-Holders for miniature Fuse-Links 5 x 20 mm

Bemessungsspannung / rated voltage	250 V
Bemessungsstrom / rated current	6,3 / 10 A
Spannungsfestigkeit / dielectric strength	3 kV
Schutzart / protection standard	IP 40

Montage / mounting

Frontplatte / panel

Loch / hole

Ø 12,7 mm

Verdrehungsschutz / with flat as shown

Gegenmutter / locknut

SW16

Verschlusskappe / fuse-carrier

Renkverschluss / bayonet cap

Anschlüsse / connections

lötbar / solderable

Approbationen / approvals

VDE SEMKO (6,3 A), UL CSA (10 A)